

考えてみませんか!?

“NISA”で資産形成!!



人生100年、資産形成が重要な時代になりました。

リスクを伴う株式・投資信託等であっても、

いくつかのポイントを押さえることで、安定的な資産形成が期待できます。

安定的な資産形成のポイント!

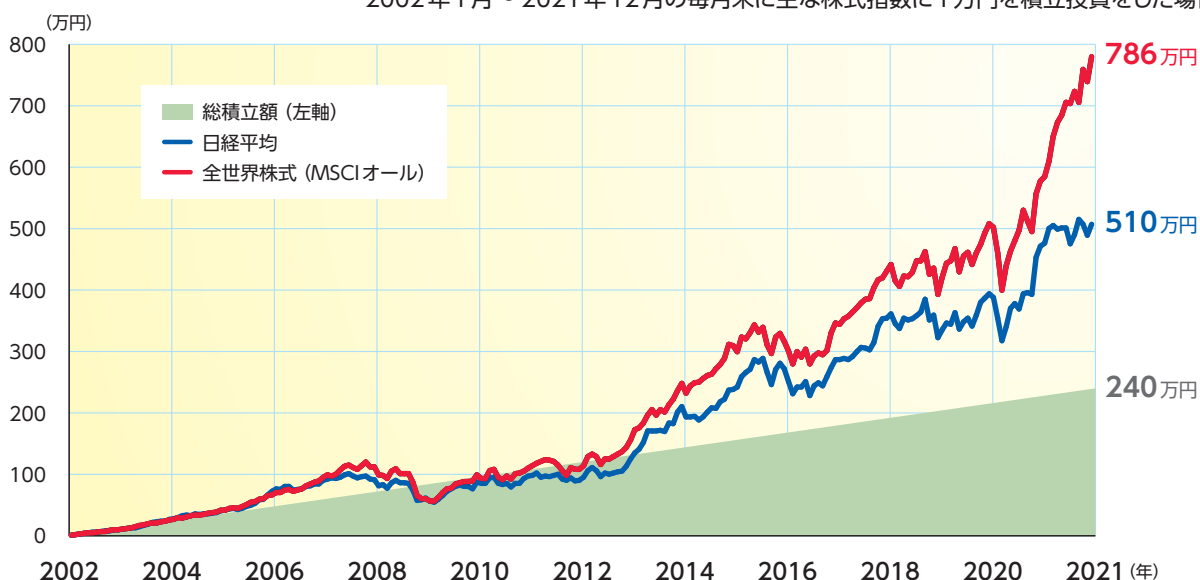
- ① 投資を始めたなら、**長期**で続けよう!
- ② 定期的にコツコツ**積立**てよう!
- ③ 投資対象を**分散**しよう!

NISAを使えば、**運用益は非課税!!**

つみたてワニーサ

長期・積立・分散 投資のシミュレーション (例)

2002年1月～2021年12月の毎月末に主な株式指数に1万円を積立投資をした場合



●税金・手数料等は考慮しておりません。

●上記の結果は将来の運用成果を保証するものではありません。

出所：Bloombergのデータを基に金融庁作成

2024年1月

NISAが新しくなります!

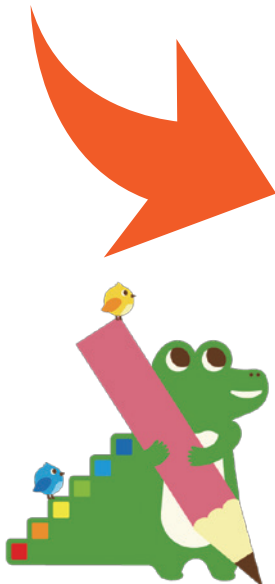
現行NISAの概要

	つみたてNISA 2018年創設 選択制	一般NISA 2014年創設	ジュニアNISA 2016年創設
年間投資枠	40万円	120万円	80万円
非課税保有期間	20年間	5年間	5年間 <small>ただし、18歳まで非課税で保有可能とする特例あり</small>
口座開設期間	2023年まで	2023年まで	2023年まで
投資対象商品	金融庁の基準を満たした投資信託に限定	上場株式・投資信託等	上場株式・投資信託等



新しいNISAの概要 (2024年1月から適用)

	つみたて投資枠 併用可	成長投資枠
年間投資枠	120万円	240万円
非課税保有期間	無期限化	無期限化
非課税保有限度額 (総枠)	1,800万円	
		1,200万円 (内数)
口座開設期間	恒久化	恒久化
投資対象商品	金融庁の基準を満たした投資信託に限定	上場株式・投資信託等 (一部の商品を除く)



さらに詳しい情報は…

金融庁 NISA 特設サイト

<https://www.fsa.go.jp/policy/nisa2/index.html>



- NISA (ジュニアNISAを除く) は18歳以上が対象の制度です。
- 金融商品を購入する際は、商品の特性や取引の仕組み、リスクや手数料等の費用などを十分にご理解いただいた上、必ずご自身の判断と責任で実行してください。
- この資料は、2023年4月時点の法令に基づき作成しています。